



NISSAN

JUKE



[Stylizacja nadwozia](#) | [Stylizacja wnętrza](#) | [Technologia i wydajność](#) | [Przestrzeń wnętrza](#) | [Styl i akcesoria](#)

[Drukuj](#) | [Pełny Ekran](#)







## Nissan Juke Poruszająca moc hybrydy

Przedstawiamy zelektryfikowanego Nissana Juke, coupé crossovera z napędem hybrydowym, który przypomni Ci, co oznacza przyjemność z prowadzenia. Jego wyrazisty design przykuwa wzrok i nie pozostawia nikogo obojętnym. Kiedy wsiądziesz do środka, zachwyca Cię detale godne klasy premium oraz zaawansowane technologie. Wciśnij pedał gazu i poczuj jak samochód doskonale reaguje dzięki natychmiastowemu momentowi obrotowemu silnika elektrycznego.

Zdjęcia i opisy mają wyłącznie charakter informacyjny. W niektórych przypadkach zdjęcia przedstawiają samochody o innej specyfikacji niż dostępna na lokalnym rynku nie są ilustracją konkretnego modelu, poziomu wyposażenia lub oferty. Widoczne na zdjęciach elementy wyposażenia mogą być niedostępne, niedostępne w ramach standardowego wyposażenia lub w opcji.





## Zjawiskowy design

Charakterystyczny grill w kształcie litery V, intrygujące akcenty i tylne światła Boomerang z efektem 3D - hybrydowy Juke został zaprojektowany, by wyróżnić się z tłumu. Wyraziste linie i efektowny dach zainspirowany modelami GT-R i Z to kultowe znaki stylistyczne modelu Juke.



Charakterystyczny grill w kształcie litery V

Tylne lampy w kształcie bumerangu

Reflektory w kształcie litery Y

19" felgi "AERO" ze stopu metali lekkich

*Pokazane opcje mogą nie być dostępne lub mogą być dostępne niestandardowo lub wyłącznie w ramach opcji za dodatkową opłatą.*







## Przemysłane rozwiązania

Miejski coupé crossover został zaprojektowany z myślą o kierowcy, który siedząc wygodnie w ergonomicznym fotelu z zintegrowanym zagłówkiem ma najnowsze technologie w zasięgu ręki.



Podgrzewana kierownica\*

Sportowe fotele\*

Wykończenie klasy premium

Oświetlenie ambientowe\*

\*Pokazane opcje mogą nie być dostępne lub mogą być dostępne niestandardowo lub wyłącznie w ramach opcji za dodatkową opłatą.







143 KM  
Poruszająca  
moc  
hybrydy

Do  
24%\*  
oszczędności paliwa  
w cyklu mieszanym\*\*

\*Porównanie dotyczy Nissana Juke N-Connecta 1,0 114 KM DCT z Nissanem Juke N-Connecta z napędem hybrydowym 143 KM, Nissan Juke N-Connecta 1,0 114 KM DCT - zużycie paliwa w cyklu mieszanym WLTP (l/km): 6,1-6,5, Nissan Juke N-Connecta z napędem hybrydowym 143 KM - zużycie paliwa w cyklu mieszanym WLTP (l/km): 5,0-5,2. Zużycie paliwa podano zgodnie z obowiązującymi przepisami europejskimi. Przedstawione dane techniczne są zgodne z nową procedurą testową WLTP (Worldwide Harmonized Test Procedure for light vehicles) stosowaną do obliczania zużycia paliwa.



## Hybrydowy układ napędowy

Zgadza się. Elektryfikacja może być ekscytująca. Hybrydowy układ napędowy automatycznie wybiera najbardziej optymalne źródło energii - silnik elektryczny, benzynowy albo obie jednostki na raz, by zapewnić maksymalne osiągi i szybkość reakcji. Podczas podróży po mieście samochód pracuje do 80% czasu w trybie napędu elektrycznego, bez konieczności ładowania.



### e-Pedal Step

Dzięki autorskiej technologii Nissana e-Pedal Step, możesz efektywnie przyspieszać i zwalniać używając jedynie pedału gazu przy prędkościach powyżej 10 km/h. Pedal hamulca służy jedynie do ostrzejszego hamowania i całkowitego zatrzymania samochodu.



### Bezsprzęgłowa inteligentna przekładnia wielotrybowa

Nissan Juke jest wyposażony w zaawansowaną wielotrybową skrzynię biegów o niskim współczynniku tarcia, która zapewnia optymalne wykorzystanie mocy, niezależnie od tego, czy włączony jest silnik elektryczny, benzynowy, czy obie jednostki pracują na raz.

## Silnik benzynowy

Oprócz nowego hybrydowego układu napędowego Nissan Juke jest także dostępny w wersji z silnikiem spalinowym o pojemności 1.0 litra, z manualną lub automatyczną skrzynią biegów DCT. Wykorzystanie turbosprężarki i konstrukcja o zmniejszonym tarciu zapewniają moc, płynne prowadzenie i responsywność, a tryb ECO gwarantuje niższe zużycie paliwa.



[Stylizacja nadwozia](#) | [Stylizacja wnętrza](#) | [Technologia i wydajność](#) | [Przestrzeń wnętrza](#) | [Styl i akcesoria](#)

[Strona 1](#) | [Strona 2](#) | [Strona 3](#)

[Drukuj](#) | [Pełny Ekran](#)







## W kontakcie ze światem

Z aplikacją NissanConnect Services, Twój świat jest zawsze w zasięgu ręki. Pobierz aplikację, aby zdalnie zamykać lub otwierać drzwi, aktywować klakson, światła czy funkcję lokalizacji samochodu. Podłączając swój telefon, uzyskujesz dostęp do ulubionych aplikacji za pomocą Apple CarPlay®\* i Android Auto™\*.



Zeskanuj kod QR, aby pobrać aplikację NissanConnect Services i połącz się ze swoim nowym Nissanem



## System Bose® Personal® Sound

Zagłówki kierowcy i pasażera z przodu mają wbudowane głośniki UltraNearfield w ramach systemu audio Bose® Personal® Sound. Dzięki temu w Nissanie Juke otacza Cię dźwięk w perspektywie 360°, zapewniając poczucie głębi i zanurzenia się w ulubionych utworach.

360°  
System audio

10 Wysokiej jakości  
głośników Bose®

*Pokazane opcje mogą nie być dostępne lub mogą być dostępne niestandardowo lub wyłącznie w ramach opcji za dodatkową opłatą.*



*\*Aplikacje Apple CarPlay i Android Auto są dostępne bezpłatnie, w zależności od modelu i/lub wersji samochodu. Z przyczyn niezależnych od Nissana, Apple CarPlay i Android Auto mogą nie być dostępne w Twoim kraju lub mogą nie działać wszystkie funkcje. Firma Nissan nie ponosi żadnej odpowiedzialności za niedostępność lub niekompletność funkcji Apple CarPlay i/lub Android Auto w pojeździe.*





## Pewność prowadzenia

Nissan Juke został wyposażony w zaawansowaną technologię bezpieczeństwa ProPILOT Assist\*, która wspiera kierowcę niezależnie od sytuacji na drodze.



**INTELIŻENTNY TEMPOMAT\***  
mierzy odległość od poprzedzającego pojazdu, steruje przyspieszeniem i zmniejszeniem prędkości, aby automatycznie utrzymać odpowiedni dystans.



**ASYSTENT PASA RUCHU\***  
subtelnie koryguje tor jazdy, nawet na łagodnych zakrętach. System utrzymuje samochód na środku pasa, koryguje pozycję kierownicy lub hamuje w awaryjnych sytuacjach.



**INTELIŻENTNY ASYSTENT MARTWEGO POLA\***  
ostrzega przed zmianą pasa, jeżeli w martwym polu znajduje się inny pojazd. W przypadku kontynuowania manewru pomimo ostrzeżenia, system delikatnie przyhamuje koła, aby samochód powrócił na pierwotny pas.



**INTELIŻENTNY SYSTEM AUTOMATYCZNEGO HAMOWANIA AWARYJNEGO\***  
wykrywa obiekty i aktywuje hamowanie, jeśli wykryje ryzyko kolizji z samochodem, pieszym lub rowerzystą przy niskiej prędkości.

\*Pokazane opcje mogą nie być dostępne lub mogą być dostępne niestandardowo lub wyłącznie w ramach opcji za dodatkową opłatą. System ProPILOT Assist to innowacyjna technologia wsparcia kierowcy, ale nie jest w stanie zapobiec kolizjom na drodze. System ProPILOT Assist jest przeznaczony wyłącznie na drogi szybkiego ruchu (oddzielone barierami) i wymaga stałej uwagi kierowcy oraz trzymania rąk na kierownicy. Kierowca jest odpowiedzialny za zachowanie czujności, bezpieczną jazdę, przestrzeganie ograniczeń prędkości i bezpiecznej prędkości zależnie od warunków na drodze oraz możliwości przejęcia kontroli nad samochodem w każdej chwili. Kierowca nie powinien polegać wyłącznie na funkcjach zapewniających wygodę jazdy. Niektóre funkcje mogą nie działać we wszystkich warunkach i okolicznościach. Należy wziąć pod uwagę prędkość i inne czynniki. Więcej informacji można znaleźć na stronie internetowej [www.nissan.pl](http://www.nissan.pl) oraz u Twojego Dealera Nissana.



## Widoczność z każdej strony

Inteligentny system kamer 360°\* sprawia, że parkowanie staje się prostsze. Przekazywany z czterech kamer wirtualny widok z góry pomaga wjechać nawet w trudno dostępne miejsca parkingowe.

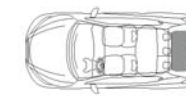






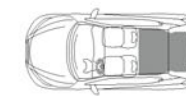
## Dopasowany do Twojego stylu życia

Bardziej przestronny od poprzedniej wersji, z jeszcze większą przestrzenią bagażową, Nissan Juke dopasuje się do Twoich potrzeb.



SILNIK SPALINOWY  
**422 l**  
PRZESTRZEŃ BAGAŻOWA

NAPĘD HYBRYDOWY  
**354 l**  
PRZESTRZEŃ BAGAŻOWA



SILNIK SPALINOWY  
**1305 l**  
ZŁOŻONE SIEDZENIA

NAPĘD HYBRYDOWY  
**1237 l**  
ZŁOŻONE SIEDZENIA





## Wiele możliwości personalizacji

Twój Nissan Juke może być tak wyjątkowy jak Ty. Dzięki wersji N-Design, która umożliwia wiele możliwości personalizacji nadwozia oraz wnętrza, będziesz zawsze wyróżniać się na drodze.



12 możliwości  
personalizacji  
nadwozia

3 opcje  
koloru  
dachu

3 opcje  
wykończenia  
tapicerki

Pokazane opcje mogą nie być dostępne lub mogą być dostępne niestandardowo lub wyłącznie w ramach opcji za dodatkową opłatą.





## WERSJE WYPOSAŻENIA

### ACENTA<sup>(1)</sup>

- 17" felgi Sakura
- Światła przednie Full LED
- Klimatyzacja manualna
- Kamera cofania
- Apple CarPlay®/Android Auto®
- System multimedialny z 8» ekranem dotykowym z radiem, DAB, Bluetooth®
- Łopatkę zmiany biegów z napędem DIG-T ze skrzynią 7DCT
- System rozpoznawania znaków drogowych
- System automatycznych świateł drogowych
- Połączenie alarmowe eCall
- Tempomat z ogranicznikiem prędkości
- Inteligentny system hamowania awaryjnego
- Asystent pasa ruchu

### N-CONNECTA

- Wyposażenie z poziomu Acenta
- + 17" felgi "Diamond cut" ze stopu metali lekkich
- + Wyświetlacz TFT 7" zintegrowany z zestawem analogowych wskaźników
- + Funkcja e-Pedal Step<sup>(1)</sup>
- + Wycieraczki z czujnikiem deszczu
- + Klimatyzacja automatyczna
- + System inteligentnego kluczyka I-KEY
- + Dwukolorowe nadwozie<sup>(2)</sup>

### N-DESIGN

- Wyposażenie z poziomu N-Connecta
- + 19" felgi "Aero" ze stopu metali lekkich<sup>(1)</sup>
- + 19" felgi "Akari" ze stopu metali lekkich<sup>(2)</sup>
- + Inteligentny system kamer 360°
- + Oświetlenie ambientowe
- + Spersonalizowane wnętrza
- + Dwukolorowe nadwozie
- + Nawigacja NissanConnect

### TEKNA

- Wyposażenie z poziomu N-Design
- + 19" felgi "Diamond cut" ze stopu metali lekkich
- + Pakiet zimowy
- + Inteligentny tempomat
- + Dwukolorowe nadwozie<sup>(3)</sup>
- + ProPilot Assist (ICC + TJP + LKA)<sup>(4)</sup>

<sup>(1)</sup>Wyłącznie w wersji z napędem hybrydowym

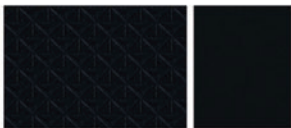
<sup>(2)</sup>Wyłącznie w wersji z silnikiem spalinowym

<sup>(3)</sup>Dostępne jako opcja (za dodatkową dopłatą).

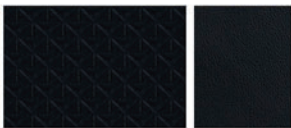
<sup>(4)</sup> Wyłącznie w wersji z napędem hybrydowym lub z napędem DIG-T ze skrzynią 7DCT.

(ICC) Inteligentny tempomat / (TJP) Asystent jazdy w korkach / (LKA) Asystent utrzymania auta w pasie ruchu

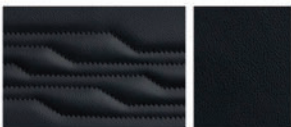
## TAPICERKA



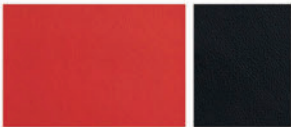
ACENTA  
Materiałowa czarna



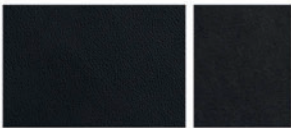
N-CONNECTA  
Materiałowa czarna z elementami skóry ekologicznej



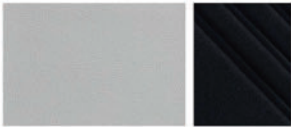
TEKNA  
Skóra ekologiczna czarna z przeszyciami



N-DESIGN ORANGE PACK  
Skóra ekologiczna czarno-pomarańczowa



N-DESIGN BLACK PACK  
Skóra ekologiczna czarna z elementami Alcantara®



N-DESIGN WHITE PACK  
Materiałowa czarna z elementami jasnoszarej skóry ekologicznej

## FELGI

17" SAKURA



19" "AKARI"  
ZE STOPU METALI  
LEKKICH

19" "AERO"  
ZE STOPU METALI  
LEKKICH



19" "DIAMOND CUT"  
ZE STOPU METALI  
LEKKICH<sup>(2)</sup>



## GAMA KOLORÓW

### LAKIER PERŁOWY / PREMIUM



Szary ceramiczny - **KBY**

Biały perłowy - **QAB**

### LAKIER METALIZOWANY / PREMIUM



Srebrny - **KYO**

Szary - **KAD**

Czarny - **Z11**



Niebieski - **RCF**

Czerwony Fuji Sunset - **NBV**

Burgundowy - **NBQ**

### LAKIER STANDARDOWY



Biały - **326**

Czerwony - **Z10**

### 12 OPCJI NADWOZIA DWUKOLOROWEGO



Czerwony Fuji Sunset dach  
Kolor nadwozia:  
Szary - **XFB**  
Czarny - **XDZ**



Czarny dach  
Kolor nadwozia:  
Niebieski - **XFV**  
Biały perłowy - **XDF**  
Srebrny - **XDR**  
Szary - **XDJ**  
Szary ceramiczny - **XFU**  
Burgundowy - **XXD**  
Czerwony Fuji Sunset - **XEY**



Srebrny dach  
Kolor nadwozia:  
Czarny - **XDZ**  
Burgundowy - **XEE**  
Czerwony Fuji Sunset - **XEZ**\*

\*Niedostępne dla wersji wyposażenia N-Design





Bagażnik dachowy czarny (średni rozmiar)

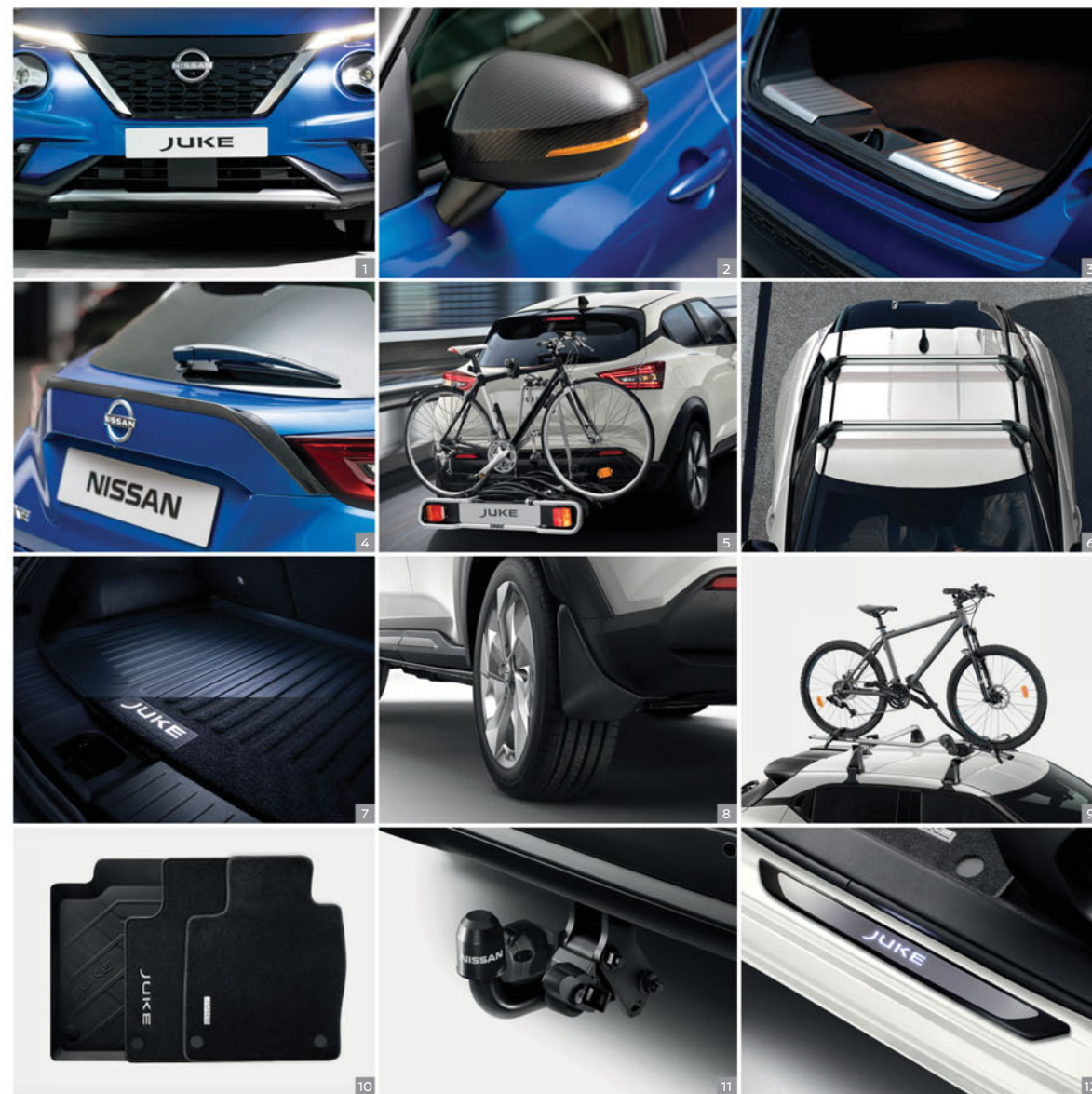
17" srebrna felga zimowa

## Akcesoria, które dodają charakteru

Nissan Juke może wyglądać zupełnie wyjątkowo. Dodaj wybrane akcesoria i wykreuj pojazd, który idealnie pasuje do Twoich potrzeb, a ponadto zachwyca wizualnie.

- |   |   |   |
|---|---|---|
| 1 - Listwa na spojler zderzaka przedniego, srebrna  | 5 - Uchwyt rowerowy mocowany do haka holowniczego   | 9 - Uchwyt rowerowy montowany na dachu      |
| 2 - Nakładka lusterek w kolorze czarny karbon       | 6 - Bagażnik dachowy z szybkim mocowaniem aluminium | 10 - Dywaniki (gumowe, welurowe, luksusowe) |
| 3 - Listwa ochronna progu bagażnika                 | 7 - Dwustronna wykładzina bagażnika                 | 11 - Hak holowniczy odłączany               |
| 4 - Spojler kłapy bagażnika w kolorze czarny karbon | 8 - Chlapance (przód i tył)                         | 12 - Podświetlane nakładki progów           |

*Pokazane opcje mogą nie być dostępne lub mogą być dostępne niestandardowo lub wyłącznie w ramach opcji za dodatkową opłatą. Aby uzyskać więcej informacji, skontaktuj się ze swoim lokalnym dealerem Nissana*





## DANE TECHNICZNE

	Silnik benzynowy DIG-T 114 KM (5 miejscowy)		HYBRID 143 KM (5 miejscowy)
A - Długość całkowita (mm)	4210		
B - Rozstaw osi (mm)	2636		
C - Szerokość całkowita bez lusterek (mm)	1800		
D - Wysokość całkowita (mm)	1595		
Pojemność skokowa (cm <sup>3</sup> )	999		1598
Skrzynia biegów	MANUALNA 6MT	AUTOMATYCZNA 7DCT	SMART MULTI MODEL - AMT
Moc maksymalna (kW / KM)	84 / 114		105 / 143
Napęd	Na przednią oś		
Maksymalny moment obrotowy (Nm)	200		148 / 205
Przyspieszenie 0 - 100 km/h (s)	10,7	11,8	10,1
Prędkość maksymalna (km/h)	180		166
Emisja CO <sub>2</sub> - cykl mieszany (g/km)*	od 134	od 138	od 114
Zużycie paliwa - cykl mieszany (l/100km)*	od 5.9	od 6.1	od 5.0
Masa własna min./maks. (kg)**	1187 / 1242	1220 / 1265	1325 / 1363
Dopuszczalna masa całkowita (kg)	1700	1725	1810
Dopuszczalna masa przyczepy wyposażonej w hamulce (kg)	1250		750
Dopuszczalna masa przyczepy bez hamulców (kg)	631	643	500
Pojemność bagażnika (z FIX&GO) (l)	422		354
Pojemność bagażnika z rozłożonymi fotelami do dachu (l)	1305		1237
Pojemność zbiornika paliwa (l)	46		



\*Zużycie paliwa oraz emisje CO<sub>2</sub> podano zgodnie z obowiązującymi przepisami europejskimi. Przedstawione dane techniczne są zgodne z nową procedurą testową WLTP (Worldwide Harmonized Test Procedure for light vehicles) stosowaną do obliczania zużycia paliwa.  
\*\*Dane zgodne z dyrektywą EC. Ładowność zostanie zmniejszona w zależności od wybranych opcji i/lub zainstalowanych akcesoriów.  
Waga w pełni wyposażonego samochodu ze zbiornikiem paliwa napełnionym w 90%, płynami eksploatacyjnymi, zestawem narzędzi i kotłem zapasowym (jeśli znajduje się w wyposażeniu), ale bez kierowcy; wartość zależna od rodzaju skrzyni biegów i mocy silnika.



## Rozszerzona gwarancja

Rozszerzona gwarancja Nissana, stanowiąca produkt ubezpieczeniowy, umożliwia wydłużenie standardowego okresu gwarancyjnego, który wynosi 3 lata lub 100 000 km do maksymalnie 5 lat lub 150 000 km (w zależności od tego co nastąpi pierwsze). Możesz wybrać gwarancję pod kątem sposobu użytkowania pojazdu. W przypadku naprawy elementu objętego gwarancją stosowane są wyłącznie oryginalne części Nissana, montowane przez wykwalifikowanych mechaników.

W CELU UZYSKANIA SZCZEGÓŁOWYCH INFORMACJI PROSIMY SKONTAKTOWAĆ SIĘ Z AUTORYZOWANYM DEALEREM NISSANA.





Dowiedz się więcej na temat Nissana Juke na:  
[www.nissan.pl/pojazdy/nowe-pojazdy/juke.html](http://www.nissan.pl/pojazdy/nowe-pojazdy/juke.html)  
Nissan na: Facebook, Youtube.

Dodałono wszelkich starań, aby informacje zawarte w niniejszej broszurze były aktualne w chwili jej publikacji (Czerwiec 2023 r.). Zgodnie z polityką ciągłego doskonalenia produktów Nissan Europe zastrzega sobie prawo do zmian specyfikacji i wyglądu pojazdów opisanych lub przedstawionych w niniejszej publikacji w dowolnym czasie. Prosimy o kontakt z najbliższym dealerm Nissana w celu uzyskania aktualnych informacji. Kolory przedstawione w broszurze mogą różnić się od rzeczywistych kolorów nadwozia i wykończenia wnętrza. Wszelkie prawa zastrzeżone. Powielanie niniejszej broszury, w całości lub części, bez pisemnej zgody Nissan Europe jest zabronione. Opracowanie: DESIGNORY (Francja) i wyprodukowane przez eg+ worldwide (Francja) - Tel: +33 1 49 09 25 35.

